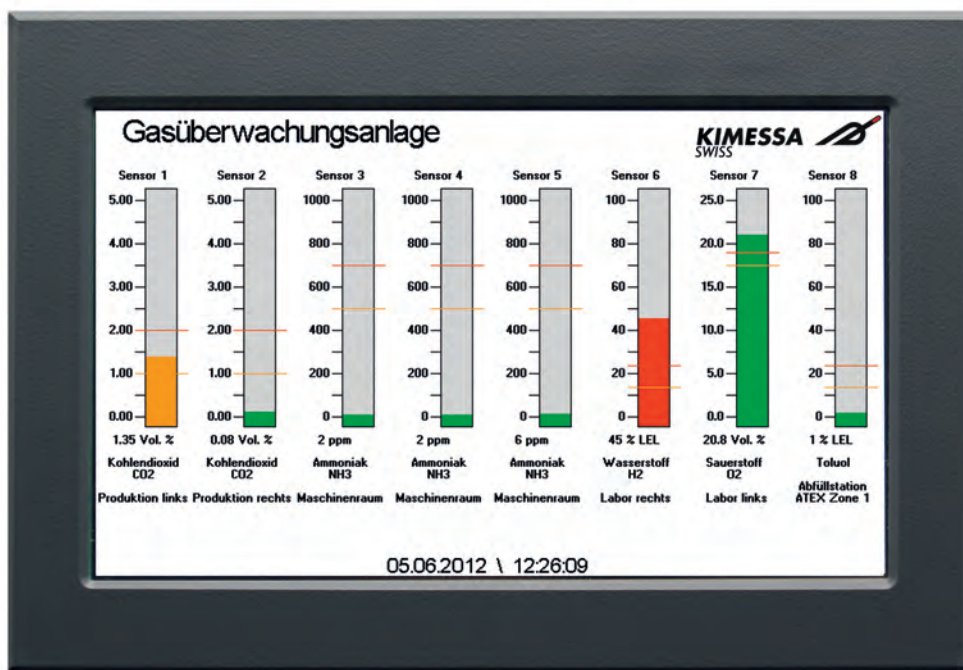




CANline Touch-Display



Características

- La pantalla táctil CANline sirve como pantalla gráfica que mide la interfaz física.
- Las condiciones de operación se visualizan mediante gráficos de barras en colores (verde = modo normal, naranja = Pre-alarma, rojo = alarma principal, gris = sensor inactivo, amarillo y "error" = error técnico).
- Pantalla de alarma de bloqueo: La pantalla se bloquea en 'Gas-Alarma' para ver la lectura de gas pico .
- Cargue un plano del área para mostrar la ubicación y el estado del sensor (cambiando el color, por ejemplo, de verde a rojo).
- Los valores de gas medidos se registran automáticamente y se pueden recuperar fácilmente tocando el gráfico de bloque del sensor.
- Registro automático de eventos de alarma de gas: Pre-larma, alarma principal y fallas.
- El montaje estándar está diseñado para el montaje en la puerta de un gabinete de control, mientras que una versión de pared también está disponible.
- El puerto serie RS232 del monitor de gas CANline se conecta a la pantalla táctil a través de un cable serie .
- Configuración automática después de programar el monitor de gas CANline.
- Entrada de la descripción del sensor y datos alfanuméricos mediante la función de pantalla táctil (7 filas por detector).
- Opción para monitorizar selectivamente uno o varios grupos de sensores.
- Precio competitivo.
- Producto de calidad suiza.

CANline Touch-Display

- Producto de calidad suiza
- Tiempo de arranque: 4 s
- Memoria: Compact Flash™ (CFC) / RAM

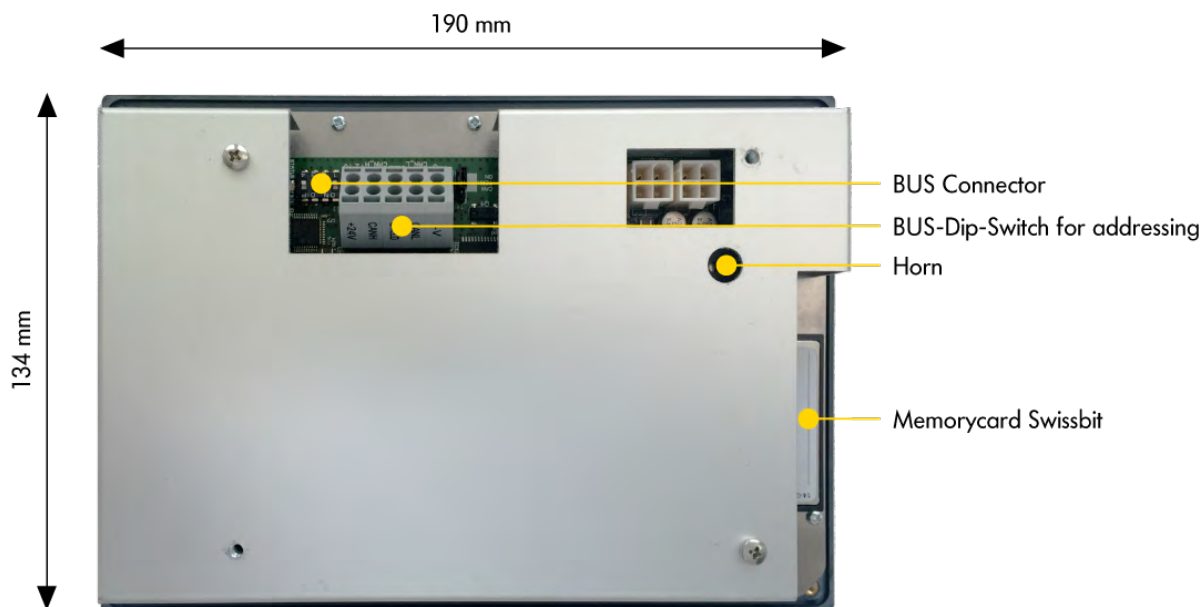
Características principales:

Temperatura de operación:	-20 °C ... +70 °C
Humedad del aire:	5...95 % (sin condensación)

Carcasa

Tipo de protección:	IP 20
Material:	Thermoplast
Peso:	950 g
Longitud:	134 mm
Ancho:	190 mm
Altura:	29 mm

Electrónica y Dimensiones



Especificaciones electrónicas

Voltaje de operación:	12 ... 30 VDC
Consumo de energía:	300 mA
Entradas de sensores:	ninguna
Salida de conmutación:	ninguna
Conexión:	Sistema KIMESSA CANline-Bus 4 x 1.00 mm ² , blindado

Especificaciones de Construcción

Pruebas:	ninguna
----------	---------